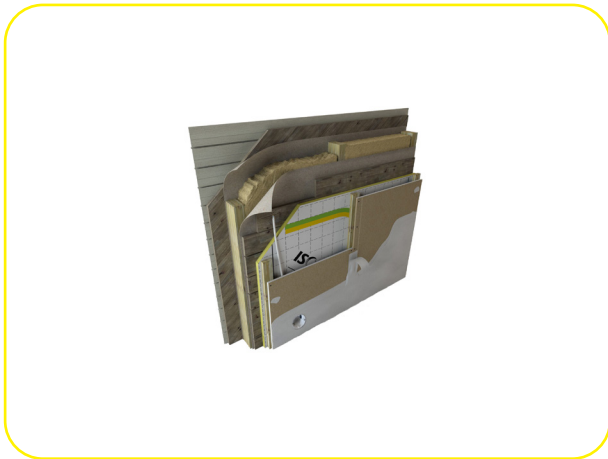


ISOVER VARIO® INLINER



PRODUKTO APRAŠYMAS

Kieta mineralinės vatos plokštė, iš vienos pusės padengta Vario Xtra plėvele, kuri funkcionuoja kaip garo ir oro barjeras. Ilgosiose plokštės briaunose yra suleidimo įpjovos. Pasižymi išskirtinėmis šiluminėmis savybėmis: deklaruojamas šilumos laidumo koeficientas $\lambda_D=0.031W/m\cdot K$. Naudojama kaip papildoma šilumos izoliacija renovuojant iš vidaus. Vario Xtra plėvelės danga veikia kaip garo izoliacija, kurios vandens garų laidumas kinta priklausomai nuo aplinkos santykinės drėgmės: vandens garų ekvivalentinio oro sluoksnio storis S_d nuo 0,3 m iki 20 m. Produktas atitinka saugiausią patalpų emisijų klasę M1. Neorganinis, neturintis koroziją sukeliančių priedų, atsparus puvimui gaminy. Gaminama pagal standartą EN 13162.

NAUDOJIMO PASKIRTIS

Pagrindinė Vario®InLiner naudojimo sritis – renovuojamų pastatų sienų ir lubų papildomas šiltinimas iš vidaus, kur reikalinga šilumos ir garo izoliacija bei oro sandarumas. Vario Xtra danga žiemą tarnauja kaip garų barjeras, kuris stabdo vandens garų skverbimąsi iš patalpų į konstrukciją, o šiltuoju metų laiku plėvelė leidžia drėgmei pasišalinti ir konstrukcijai išdžiūti.

MONTAVIMAS

Prieš montuojant ISOVER Vario®InLiner plokštes, būtina patikrinti, ar ant esamos sienos nėra senos garo izoliacijos (jei yra, būtina pašalinti). Plokštes reikia įsprausti taip,

TECHNINIAI DUOMENYS

Žymėjimo kodas pagal CE	MW-EN13162-T4
Šilumos laidumo koeficientas λ_d	0,031 W/m.K
Reakcija į ugnį, Euroklasė	F
Danga	Garų izoliacinė plėvelė Vario Xtra
Vandens garų laidumas (sd)	0,2 ÷ 20 m (sd)
Vandens įmirkis (ilgalaikis)	<3 kg/m ²
Vandens įmirkis (trumpalaikis)	< 1 kg/m ²

kad tarp besiribojančių lubų ar sienų neliktų plyšių, todėl atpjautos plokštės ilgis turi būti maždaug 2mm didesnis už izoliuojamos erdmės ilgį. Plokštės lengvai pjaustomos Isover vatos peiliu. Pradinis plokščių tvirtinimas prie pagrindo - pvz.vinimis. Galutinai plokštės pritvirtinamos naudojant medinius tašus: įrengiamas 25x100mm medinių tašų karkasas ir tvirtinamos gipskartonio plokštės. Tarp Vario®InLiner ir gipskartonio plokštės likusiame 25mm tarpe gali būti išvedžiojama elektros instaliacija. Siūlės tarp plokščių, taip pat siūlės su besiribojančiomis konstrukcijomis užklijuojamos lipnia juosta VarioMultiTape SL.

PAKUOTĖ

Plastikiniai paketai.

SANDĖLIAVIMO SĄLYGOS

Transportuojama ir laikoma dengtose mašinose ar patalpose, vengiant tiesioginio vandens patekimo. Sandėliuojant lauke būtina apsaugoti nuo lietaus ir kitų atmosferinių kritulių.