

DET. "SN-7"

Vidaus apdailinis tinkas	
išorinės sienos mūrinys	- žiūr. lentelę
Šilumos izoliacija - ISOVER Standard 35	- žiūr. lentelę
Vėjo izoliacija ISOVER Facade	- 30 mm
Oro tarpas	min. 30 mm
Lakštinė fasado apdaila	

ISOVER spiraliniai sraigčiai

Sandinimo juosta  
ISOVER FacadeTape

Vėjo izoliacija ISOVER Facade  
1 - 2 sluoksniai

Vėjo izoliacija ISOVER Facade  
1 - 2 sluoksniai

Išorinė palangė

Sandinimo juosta

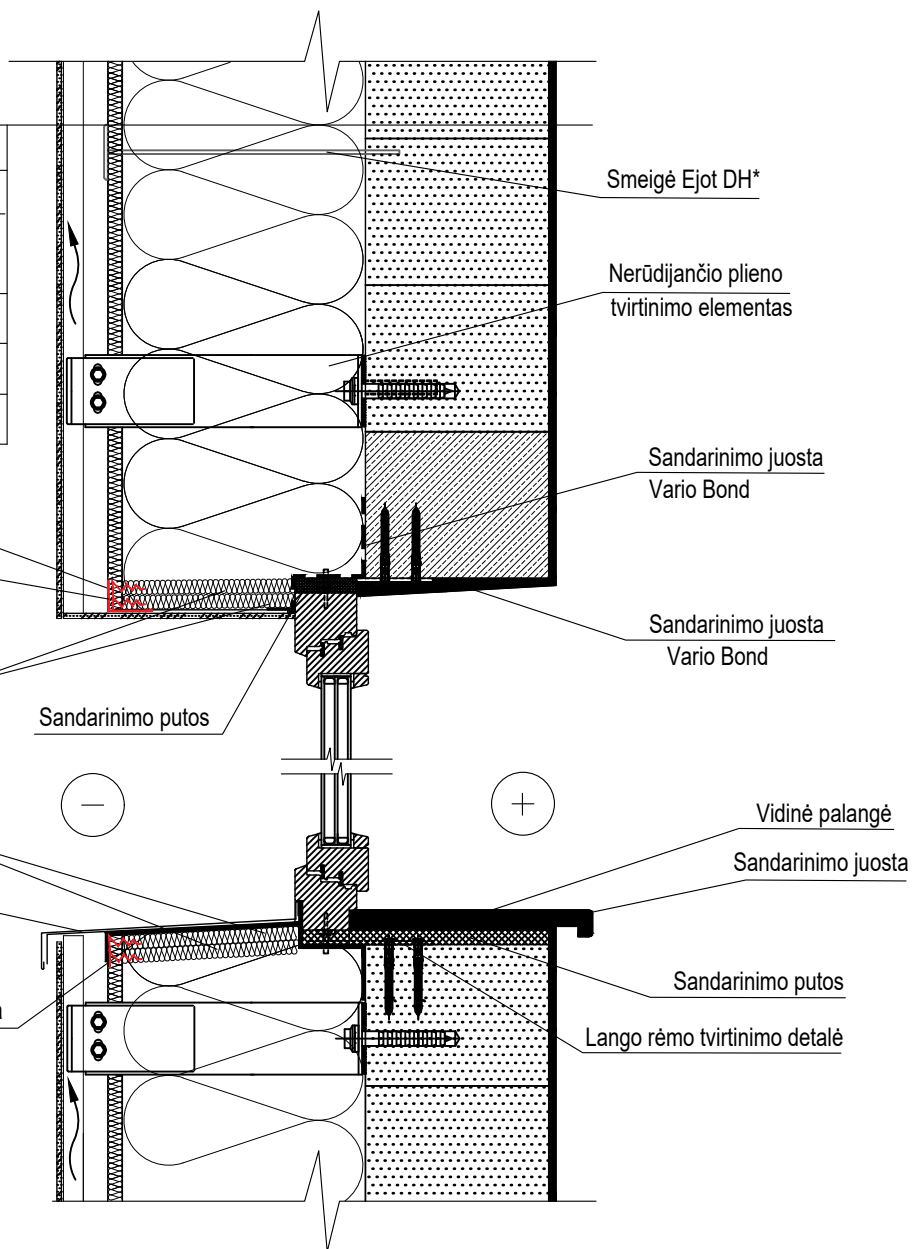
Sandinimo putas



Vidinė palangė  
Sandarinimo juosta

Sandinimo putas

Lango rėmo tvirtinimo detalė



\* - kai bendras šiltinimo storis virš 300mm, naudojamos S1 Ejotherrm smeigės (taškinis šilumos laidumo koef. 0,000 W/ K)

GYVENAMOJO NAMO SIENOS  $U_w$  ( $W/m^2 \cdot K$ )

pagal NTĮ-02-007:2022 arba NTĮ-02-008:2022

Siena , Detalė SN-7	$U_w = 0,15$ A	$U_w = 0,13$ A +	$U_w = 0,11$ A ++
Laikantis mūras , storis mm	ISOVER Standard 35 ( mm) + ISOVER Facade 30 mm		
Keraminiai blokeliai 250 mm	200 + 30	250 + 30	300 + 30*
Fibo Proof 5MPa blokeliai 250 mm	200 + 30	250 + 30	300 + 30*
Silikatinės plytos 380 mm	225 + 30	270 + 30	325 + 30*
Akyto betono blokeliai 250 mm	175 + 30	225 + 30	275 + 30*
Betonas 300 mm	240 + 30	270 + 30	325 + 30*

\* - kai bendras šiltinimo storis virš 300mm, naudojamos S1 Ejotherm smeigės (taškinis šilumos laidumo koef. 0,000 W/ K)

VIEŠOSIOS PASKIRTIES PASTATO SIENOS  $U_w$  ( $W/m^2 \cdot K$ )

pagal NTĮ-02-007:2022 arba NTĮ-02-008:2022

Siena , Detalė SN-7	$U_w = 0,18$ A	$U_w = 0,15$ A +	$U_w = 0,12$ A ++
Laikantis mūras , storis mm	ISOVER Standard 35 ( mm) + ISOVER Facade 30 mm		
Keraminiai blokeliai 250 mm	175 + 30	200 + 30	270 + 30
Fibo Proof 5MPa blokeliai 250 mm	175 + 30	200 + 30	270 + 30
Silikatinės plytos 380 mm	175 + 30	225 + 30	300 + 30*
Akyto betono blokeliai 250 mm	150 + 30	175 + 30	250 + 30
Betonas 300 mm	200 + 30	240 + 30	300 + 30*

\* - kai bendras šiltinimo storis virš 300mm, naudojamos S1 Ejotherm smeigės (taškinis šilumos laidumo koef. 0,000 W/ K)

PASTABA: skaičiavimuose priimta, kad nerūdijančio plieno konsolės (kronšteinai) tvirtinami kas 600mm horizontalia ir vertikalia kryptimi: 2x70mm ir 2x140mm (2,78 vnt./m2).