

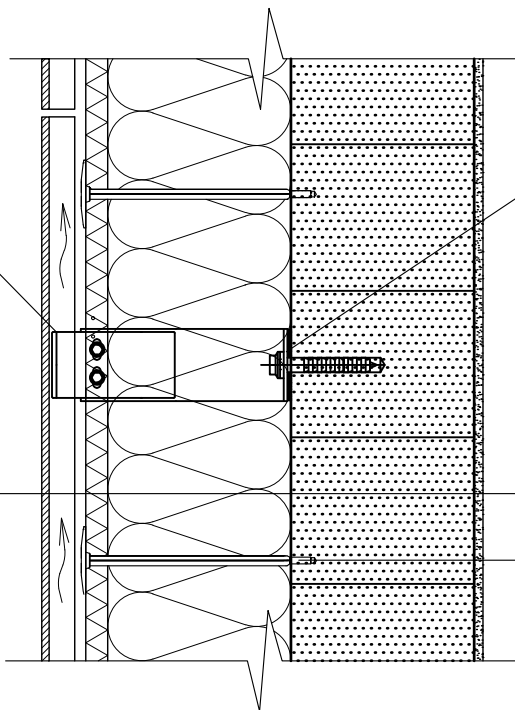
Sistemos tvirtinimo elementas
nerūdijančio plieno konsolė

E



DET. "SN-7"

Vidaus apdailinis tinkas	
išorinės sienos mūrinys	- žiūr. lentelę
Šilumos izoliacija - ISOVER Standard 35	- žiūr. lentelę
Vėjo izoliacija ISOVER Facade (siūlės klijuojamos) - 30 mm	
Oro tarpas	min. 30 mm
Lakštinė fasado apdaila**	



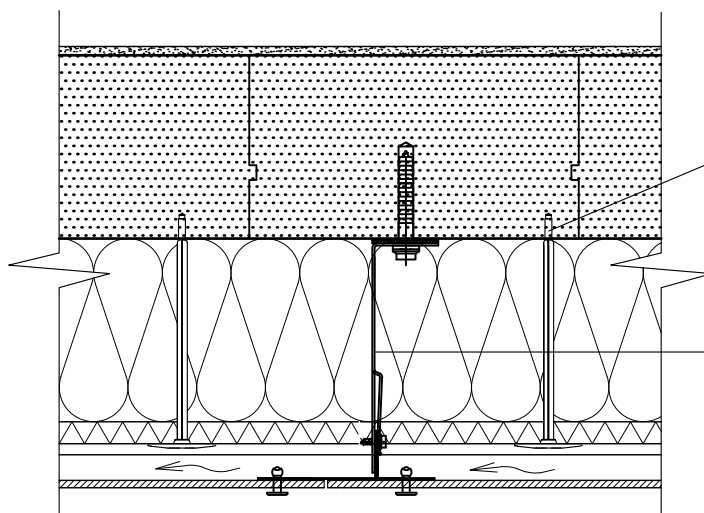
Tarpinė

E



Smeigė
Ejot DH*

E-E



Smeigė
Ejot DH*

Sistemos tvirtinimo elementas
nerūdijančio plieno konsolės

* - kai bendras šiltinimo storis virš 300mm, naudojamos S1 Ejotherrm smeigės (taškinis šilumos laidumo koef. 0,000 W/ K)

** - Fibrocementinių plokščių apdaila: NTJ-02-007:2022 ISOVER išorinė vėdinama termoizoliacinė sistema su fibrocementinėmis plokštėmis

** - Keraminių plytelių apdaila: NTJ-02-007:2022 ISOVER išorinė vėdinama termoizoliacinė sistema su keraminėmis plytelėmis

GYVENAMOJO NAMO SIENOS U_w ($W/m^2 \cdot K$)

pagal NTĮ-02-007:2022 arba NTĮ-02-008:2022

Siena , Detalė SN-7	$U_w = 0,15$ A	$U_w = 0,13$ A +	$U_w = 0,11$ A ++
Laikantis mūras , storis mm	ISOVER Standard 35 (mm) + ISOVER Facade 30 mm		
Keraminiai blokėliai 250 mm	200 + 30	250 + 30	300 + 30*
Fibo Proof 5MPa blokėliai 250 mm	200 + 30	250 + 30	300 + 30*
Silikatinės plytos 380 mm	225 + 30	270 + 30	325 + 30*
Akyto betono blokėliai 250 mm	175 + 30	225 + 30	275 + 30*
Betonas 300 mm	240 + 30	270 + 30	325 + 30*

* - kai bendras šiltinimo storis virš 300mm, naudojamos S1 Ejotherm smeigės (taškinis šilumos laidumo koef. 0,000 W/ K)

VIEŠOSIOS PASKIRTIES PASTATO SIENOS U_w ($W/m^2 \cdot K$)

pagal NTĮ-02-007:2022 arba NTĮ-02-008:2022

Siena , Detalė SN-7	$U_w = 0,18$ A	$U_w = 0,15$ A +	$U_w = 0,12$ A ++
Laikantis mūras , storis mm	ISOVER Standard 35 (mm) + ISOVER Facade 30 mm		
Keraminiai blokėliai 250 mm	175 + 30	200 + 30	270 + 30
Fibo Proof 5MPa blokėliai 250 mm	175 + 30	200 + 30	270 + 30
Silikatinės plytos 380 mm	175 + 30	225 + 30	300 + 30*
Akyto betono blokėliai 250 mm	150 + 30	175 + 30	250 + 30
Betonas 300 mm	200 + 30	240 + 30	300 + 30*

* - kai bendras šiltinimo storis virš 300mm, naudojamos S1 Ejotherm smeigės (taškinis šilumos laidumo koef. 0,000 W/ K)

PASTABA: skaičiavimuose priimta, kad nerūdijančio plieno konsolės (kronšteinai) tvirtinami kas 600mm horizontalia ir vertikalia kryptimi: 2x70mm ir 2x140mm (2,78 vnt./m²).