

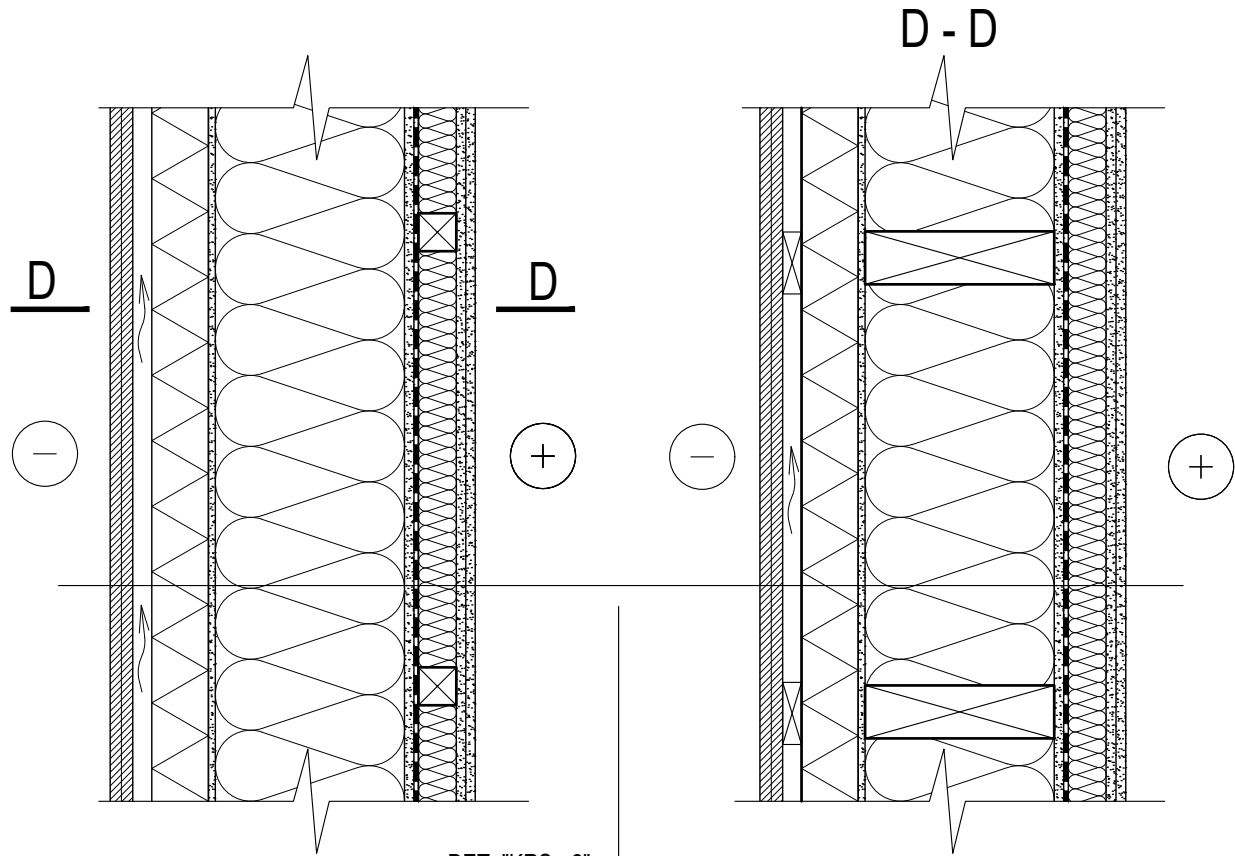
Dvigubo karkaso sienos detalė

www.isover.lt

Energinio naudingumo klasės A, A+, A++

KS - 10 - 2024

Lapas 1/1



DET. "KRS - 2"

Vėdinamo fasado apdaila	
Vėdinamas oro tarpas	25 mm
ISOVER Facade (siūlės klijuojamos)	- žiūr. lentelę
Priešvėjinė gipso kartono plokštė GTS 9 arba GTX 9* (žiūr.pastabą) 9 mm	
ISOVER Premium 33 /Standard 35 (medinis karkasas 70x H mm) - žiūr. lentelę	
GYPROC / RIGIPS g/k plokštė	12,5 mm
Garų izoliacija - Isover Vario Xtra (siūlės klijuojamos)	
ISOVER Premium 33 /Standard 35 (medinis karkasas ž. 600 mm) 50 mm	
Apdaila - dviguba GYPROC/RIGIPS g/k plokštė (tipas A; H2; DF)	2x12,5 mm

GYVENAMOJO NAMO KARKASINĖS SIENOS U_w ($W/m^2 \cdot K$)

Karkasinė siena , Detalė KRS -2	$U_w = 0,15$ A	$U_w = 0,13$ A +	$U_w = 0,11$ A ++
	50mm Premium 33 + Premium 33 + ISOVER Facade storis, mm		
Karkaso sluoksnių storis mm	50 + 150 + 50	50 + 200 + 50	50 + 250 + 50
	50mm Standard 35 + Standard 35 + ISOVER Facade storis, mm		
Karkaso sluoksnių storis mm	50 + 200 + 30	50 + 250 + 30	50 + 250 + 75

Pastabos: * Priešvėjinės gipso kartono plokštės Gyproc GTS 9 arba GTX 9 naudojamos tuomet, kai jų reikia karkaso standumui užtikrinti, pagal statikos skaičiavimus.