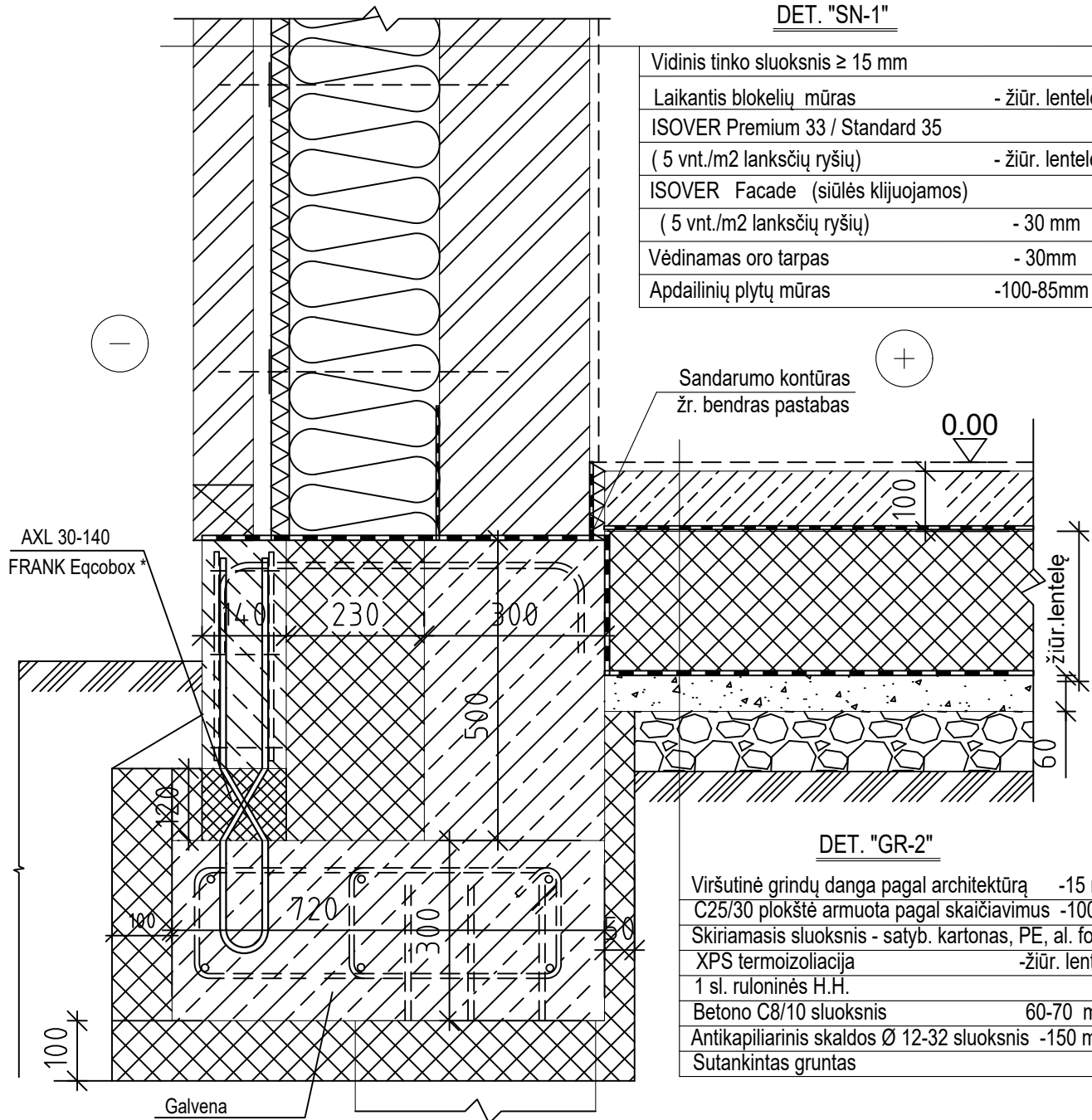


DET. "SN-1"

| | |
|---|-----------------|
| Vidinis tinko sluoksnis ≥ 15 mm | |
| Laikantis blokelių mūras | - žiūr. lentelę |
| ISOVER Premium 33 / Standard 35 | |
| (5 vnt./m ² lanksčių ryšių) | - žiūr. lentelę |
| ISOVER Facade (siūlės klijuojamos) | |
| (5 vnt./m ² lanksčių ryšių) | - 30 mm |
| Vėdinamas oro tarpas | - 30mm |
| Apdailinių plytų mūras | -100-85mm |



DET. "GR-2"

| | |
|---|----------------|
| Viršutinė grindų danga pagal architektūrą | -15 mm |
| C25/30 plokštė armuota pagal skaičiavimus | -100 mm |
| Skiriamasis sluoksnis - satyb. kartonas, PE, al. folija | |
| XPS termoizoliacija | -žiūr. lentelę |
| 1 sl. ruloninės H.H. | |
| Betono C8/10 sluoksnis | 60-70 mm |
| Antikapiliarinis skaldos Ø 12-32 sluoksnis | -150 mm |
| Sutankintas gruntas | |

Pastabos:

* FRANK Eqcobox -arba analogiškas , mažai laidus šilumai, pamato intarpas.

GYVENAMOJO NAMO GRINDŲ ANT GRUNTO U_g ($W/m^2 \cdot K$)

| Grindų ant grunto detalė GR-2 | XPS termoizoliacija (mm) | | |
|-------------------------------|--------------------------|------------------|-------------------|
| | $U_g = 0,16$ A | $U_g = 0,14$ A + | $U_g = 0,12$ A ++ |
| | 100+100 =200 mm | 100+70+70=240 mm | 200+70=270 mm |

GYVENAMOJO NAMO SIENOS U_w ($W/m^2 \cdot K$)

| Siena , Detalė SN-1 | $U_w = 0,15$ A | $U_w = 0,13$ A + | $U_w = 0,11$ A ++ |
|----------------------------------|--|------------------|-------------------|
| Laikantis mūras , storis mm | ISOVER Premium 33 / Standard 35 (mm) + ISOVER Facade 30 mm | | |
| Keraminiai blokeliai 250 mm | 150 / 170 + 30 | 190 / 200 + 30 | 240 / 250 + 30 |
| Fibo Proof 3MPa blokeliai 250 mm | 170 / 175 + 30 | 190 / 200 + 30 | 240 / 250 + 30 |
| Silikatiniai blokeliai 180 mm | 190 / 200 + 30 | 220 / 225 + 30 | 270 / 275 + 30 |
| Akyto betono blokeliai 250 mm | 125 / 140 + 30 | 170 / 175 + 30 | 220 / 225 + 30 |